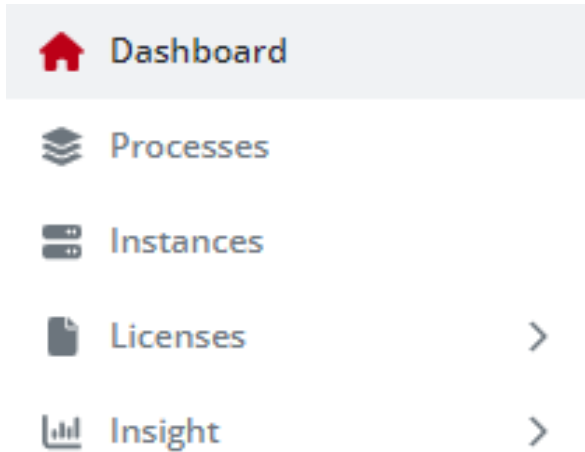


# Orquestador Rocketbot : Insight

## ¿Dónde lo encuentro?

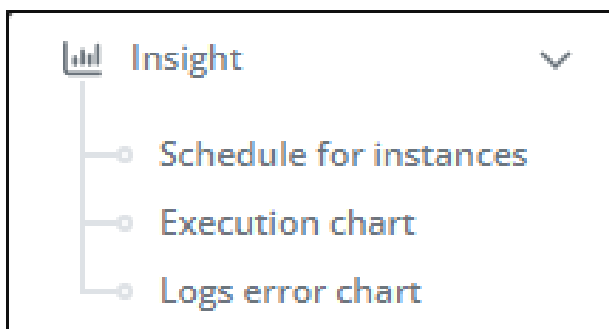
En el orquestador, en el menú lateral, encontraremos el apartado llamado **Insight**.



## ¿Para qué sirve?

En esta sección podremos visualizar varios gráficos que nos proporcionarán información sobre nuestros robots.

## Opciones de visualización



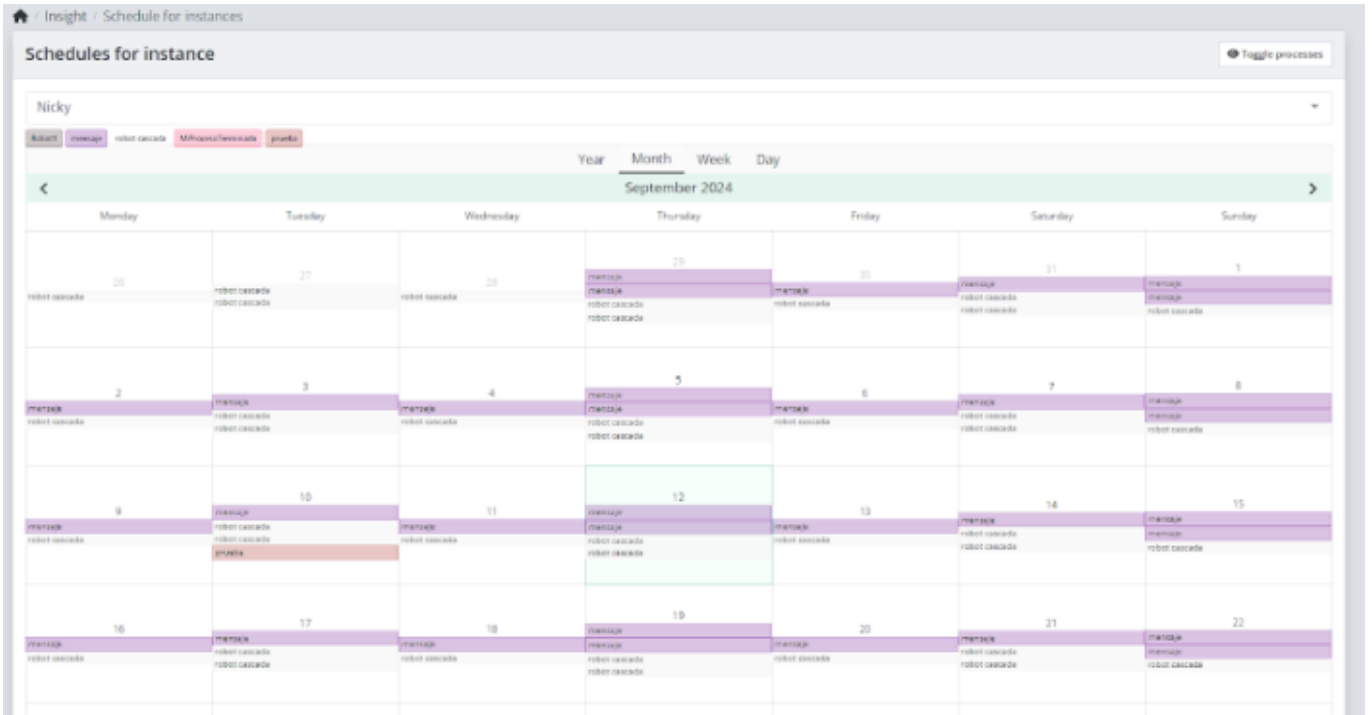
### Schedules for instance:

En esta pestaña tendremos un almanaque con un rango de fechas que definamos nosotros mismos (podremos seleccionar una vista anual, mensual, semanal o diaria).

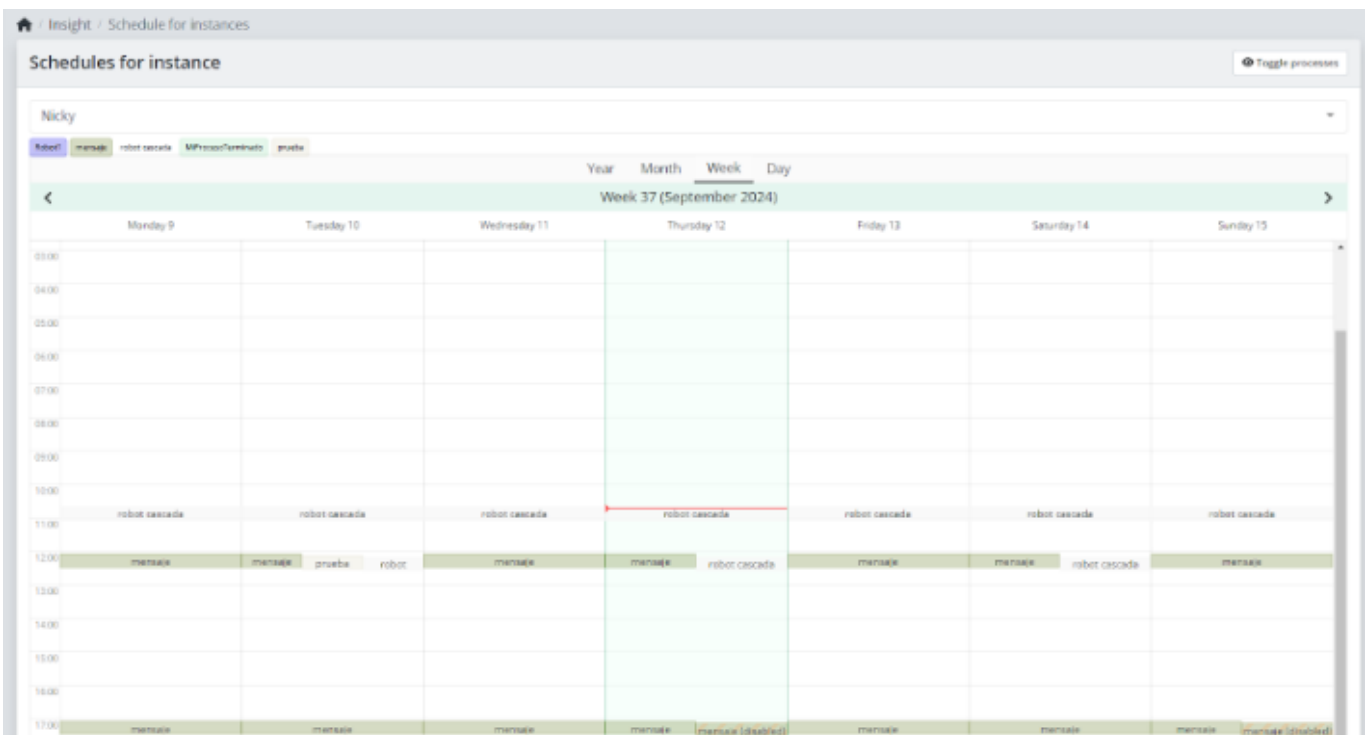
En él, podremos visualizar las ejecuciones de robots programadas mediante **cronjobs** dentro del rango que hemos determinado.

### Ejemplo de visualización

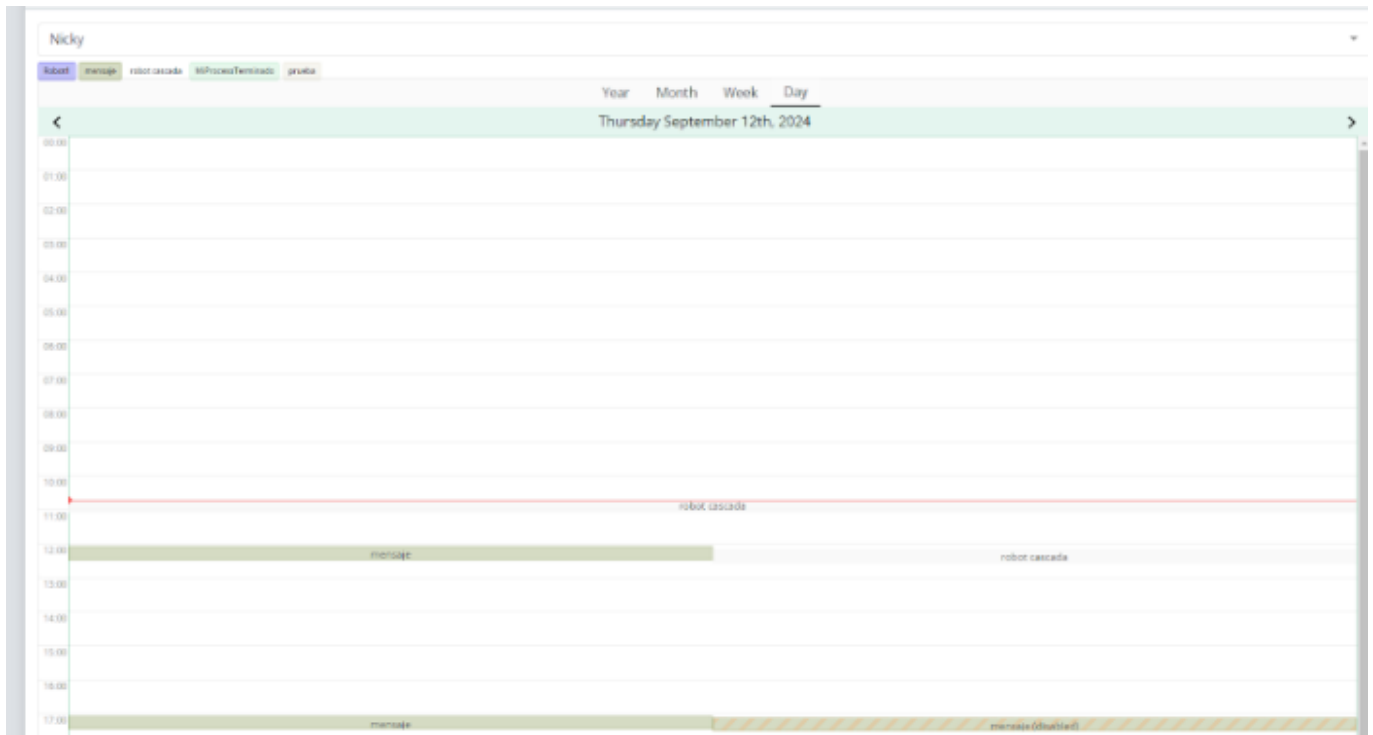
Por Mes



Por Semana



Por Día



También podremos ver el detalle de cualquier robot haciendo clic en él, lo que abrirá un modal con la información detallada.

## Event info

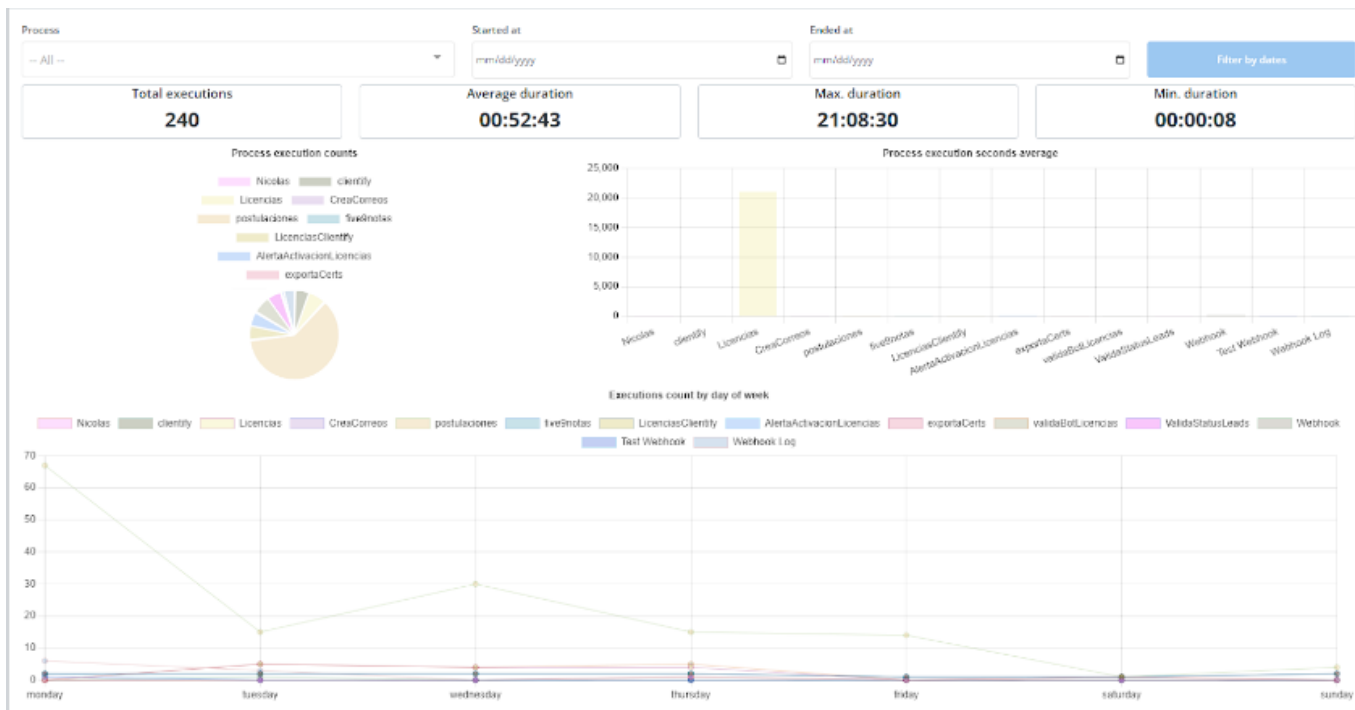
Status	<span style="background-color: #27ae60; color: white; padding: 2px 5px; border-radius: 3px;">Enabled</span>
Start time	12:05
Timezone	America/Argentina/Buenos_Aires
Repeat	Every 1 days
Start time according to timezone	2024-09-12T12:05:43-03:00

Close

### Execution chart:

En esta pestaña tendremos varios gráficos para obtener información sobre la ejecución de nuestros robots.

Podremos ver el total de ejecuciones, el promedio de duración de estas, la duración más extensa de un robot y la duración más corta de los robots.



Al seleccionar un proceso, podremos ver con más detalle todas las ejecuciones de sus robots.

