

# Saturn Studio – Tu primer flujo



Tutorial paso a paso para principiantes • Nivel 1

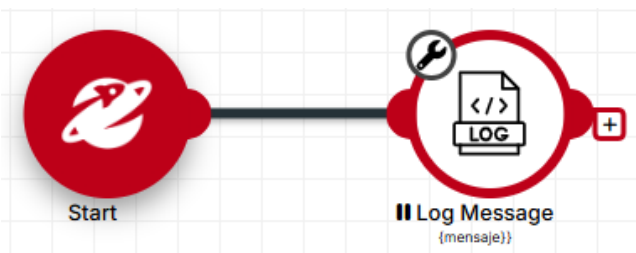
## Antes de empezar

Parámetro	Detalle	¿Qué significa técnicamente?
Objetivo	Crear, configurar y ejecutar tu primer agente sin conocimientos técnicos previos.	Aprenderás a mover datos y entender cómo se despliega un flujo de principio a fin.
Tiempo estimado	20 a 30 minutos.	Es un proceso rápido diseñado para familiarizarse con la interfaz.
Nivel	Principiante.	No necesitas saber programar; se utiliza lógica visual.

## ¿Qué vamos a construir?

Para aprender sin complicaciones, crearemos un agente muy simple que recibe un texto, lo procesa y registra el resultado en la pantalla. No utilizaremos credenciales externas ni configuraciones complejas.

El mapa del flujo será: Start (Inicio) → Log: ¡Hola! → End (Fin).



## Guía del Tutorial Paso a Paso

### Parte 1: Ingreso y Exploración

#### Paso Acción en la plataforma

- 1 Abre el navegador e ingresa a [studio.rocketbot.com](http://studio.rocketbot.com).

#### Explicación sencilla / Consejos

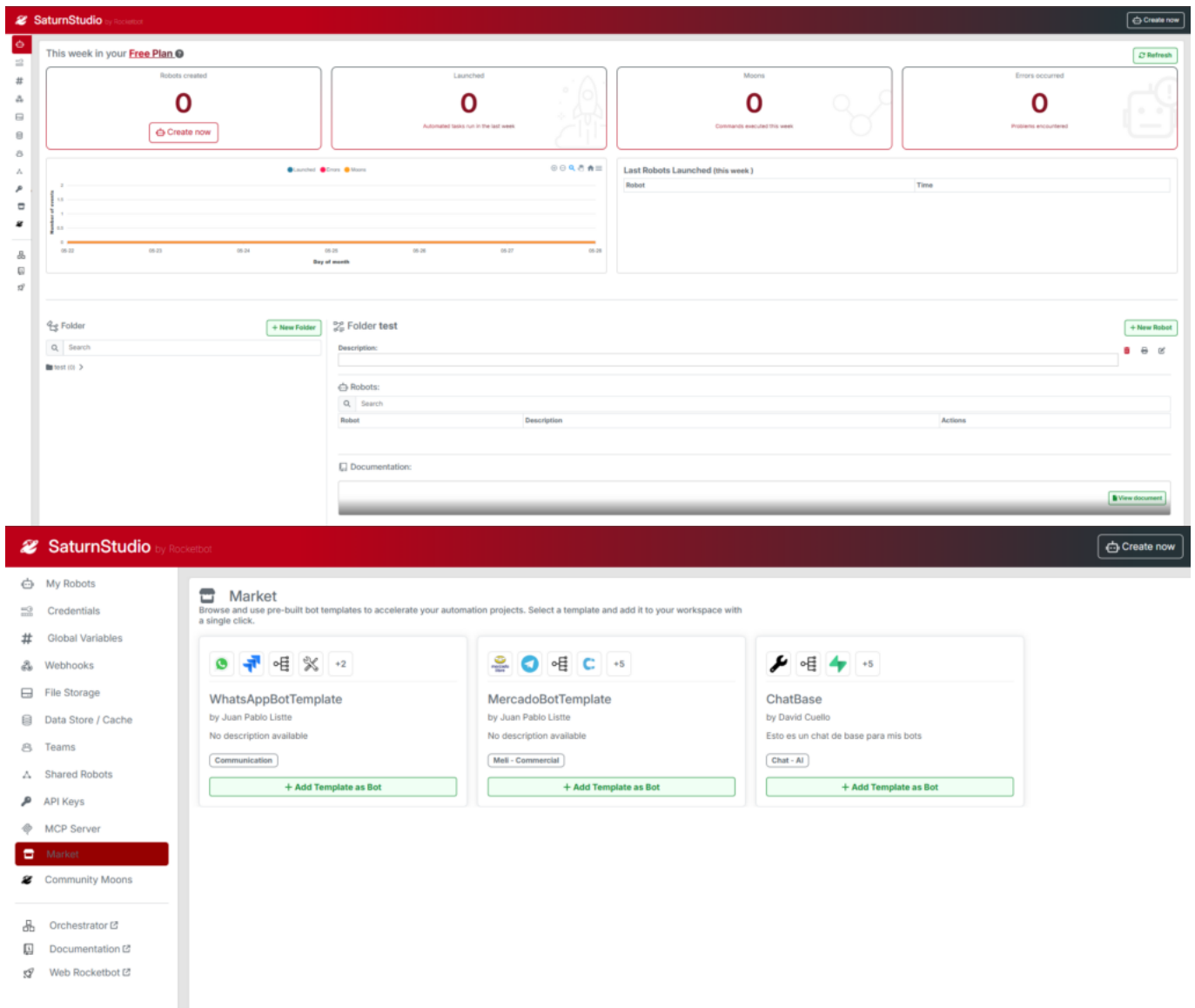
Inicia sesión con tu correo y contraseña. Al entrar, verás tu **Dashboard** (tu escritorio digital privado).

## Paso Acción en la plataforma

- 2 Navega al **Market** desde el menú lateral izquierdo.

## Explicación sencilla / Consejos

Aquí verás plantillas listas. Puedes hacer clic en cualquiera para abrir una vista previa en modo “solo lectura” para explorar su lógica.



**Consejo sobre el Market:** Si en el futuro un *template* se parece a lo que necesitas, puedes añadirlo a tu espacio de trabajo; se creará una copia independiente que podrás editar sin alterar la plantilla original.

## Parte 2: Construcción del Agente

### Paso Acción en la plataforma

- 3 Regresa al Dashboard y haz clic en “+ New Bot” o “Crear agente”.

### Explicación sencilla / Consejos

Ponle un nombre descriptivo, por ejemplo: mi-primer-flujo. Se abrirá un lienzo en blanco que ya trae incorporada la Moon de inicio llamada **Start**.

## Paso Acción en la plataforma

- 4 Pasa el cursor sobre **Start**, haz clic en *'Click to connect to new moon'*.
- 5 Configura los parámetros de tu nueva Moon de Log.

## Explicación sencilla / Consejos

Busca y selecciona el módulo **Log Message**. Las **Moons** son los comandos que deben enlazarse de forma secuencial.

- **Descripción:** Agrega *'luna de impresión de mensaje'*.
- **Mensaje:** Escribe *"¡Hola! Este es mi primer flujo en Saturn Studio."*
- **Level:** Selecciona **Info**. Guarda los cambios.

The image shows a screenshot of the SaturnStudio web interface. At the top, there's a navigation bar with the SaturnStudio logo and a 'Create now' button. The main dashboard displays 'This week in your Free Plan' with statistics for 'Robots created' (0), 'Automated tasks' (0), and 'Errors occurred' (0). A line chart shows the 'Number of events' over the last few days. A modal dialog titled 'Create new robot in test' is open, allowing the user to create a new robot. It includes fields for 'Folder' (set to 'test'), 'Assign a name to your robot' (set to 'mi\_primer\_flujo'), and a 'Description' field with a 'Generate description with IA' option. Below the dialog, there's a 'Folder test' section with a search bar and a '+ New Folder' button. At the bottom, a 'Search' dialog is open, showing a search bar with 'log message' entered. The search results are categorized under 'System' and include options like 'Run robot or process', 'System Wait', 'Set var', 'Get Last Status', 'Log Message', and 'Raise Exception'. The 'Log Message' option is highlighted. The interface also features a sidebar with various 'Moons' (modules) and a bottom status bar with system information and a 'Feedback' button.

luna de impresión de mensaje

Properties **Config**

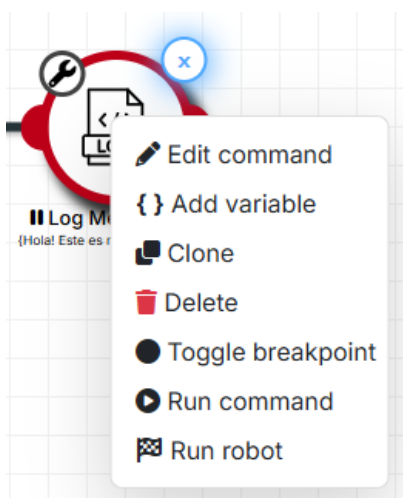
? Write a message in the log

Message  
{Hola! Este es mi primer flujo en Saturn Studio.}

Level  
info

Cancel Ok

**Truco de la interfaz:** Si haces **clic derecho** sobre cualquier Moon en el lienzo, abrirás un menú avanzado para clonarla, eliminarla, editarla o ejecutar únicamente esa acción individual.



### Parte 3: Ejecución, Variables y Almacenamiento

#### Paso Acción en la plataforma

#### Explicación sencilla / Consejos

6 Haz clic en el botón **Ejecutar (Run)** en la barra superior.

Las Moons se iluminarán en orden confirmando que el flujo avanza. Al terminar, revisa el panel de **Logs** arriba para ver impreso tu mensaje.

## Paso Acción en la plataforma

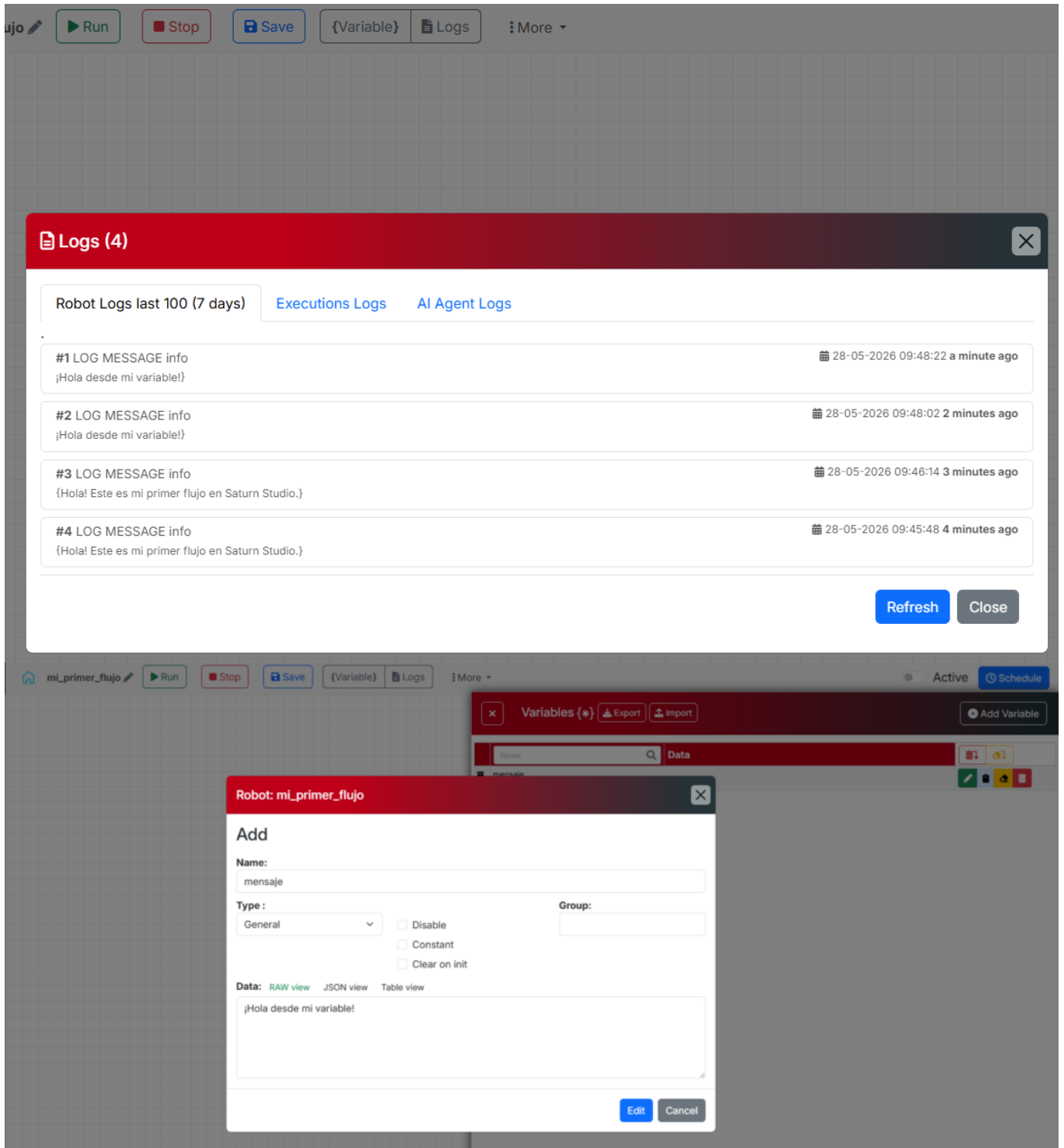
7 (Opcional) Reemplaza el texto fijo usando una **Variable**.

8 Guarda el agente y compártelo con tus colaboradores.

## Explicación sencilla / Consejos

Haz clic en el menú de variables de la cabecera (**{Variable}**) y luego selecciona **"Add variable"**. Nómbrala mensaje y asígnale el dato ¡Hola desde mi variable!. Luego, edita la Moon de Log y escribe {mensaje} en su campo de texto.

Presiona **Save**. Luego, regresa al **Home** y, en el menú lateral, ve a **Shared Robots**. Haz clic en **"+ Share a Robot"**, elige el equipo y asigna tu agente. Tu equipo podrá ejecutarlo pero no modificarlo.



Log Message
{ x }
Test Command
Docs
✕

" luna de impresión de mensaje "

Properties
Config

Write a message in the log

Message

{mensaje}}

Level

info ▼

Cancel
Ok

Share a robot
✕

Select a group

UMR test ▼

Select a robot

test / mi\_primer\_flujo ▼

Close
Save changes

**Shared Robots**

Easily collaborate by sharing your robots with team members. Shared robots allow seamless access and execution within your team, ensuring efficiency and consistency across automation projects.

+ Share a Robot

Group	Robot	Description	Shared by	Actions
UMR test	mi_primer_flujo <small>version: 2</small>		Mariano Cuello <small>mariano.cuello@rocketbot.com</small>	

**¿Por qué usar variables?** Si el día de mañana necesitas cambiar el texto, solo editas el valor de la variable una vez en su panel central, sin necesidad de abrir, buscar y modificar cada Moon de forma individual.

## Resumen de lo aprendido

**Concepto técnico**

**Lo que ejecutaste en este tutorial**

**Dashboard**

Ingresaste y aprendiste a navegar en tu panel de control principal.

<b>Concepto técnico</b>	<b>Lo que ejecutaste en este tutorial</b>
<b>Agente</b>	Creaste un robot con identidad propia desde cero en el lienzo.
<b>Moon</b>	Añadiste un comando de Log, lo conectaste en secuencia y le asignaste una descripción.
<b>Flujo</b>	Validaste el ciclo de procesamiento ejecutando el orden Start → Log → End.
<b>Variable</b>	Convertiste un texto rígido en un contenedor de datos flexible y reutilizable.
<b>Compartir</b>	Distribuiste tu flujo terminado hacia la biblioteca compartida de tu equipo de trabajo.

## ¿Qué niveles siguen ahora?

Una vez que domines las bases de este flujo inicial, tu camino natural de aprendizaje en Saturn Studio incluye los siguientes módulos:

<b>Etapa</b>	<b>Módulo / Tema</b>	<b>¿Qué aprenderás a hacer?</b>
<b>Nivel 2</b>	Conectar Gmail	El robot enviará correos de reporte automáticos al finalizar sus tareas.
<b>Nivel 3</b>	Lógica condicional	Añadirás Moons de tipo <b>If/Else</b> para que el agente tome rutas distintas según los datos.
<b>Nivel 4</b>	Integrar IA	Conectarás OpenAI para interpretar el contexto de documentos o clasificar correos.
<b>Nivel 5</b>	Human-in-the-loop	Lograrás que el agente pause el flujo y espere una confirmación humana antes de seguir.

*“Cada automatización grande empieza con un primer flujo simple. Lo que acabas de construir es la base de todo lo que vendrá.”*