

# Saturn Studio/Rocketbot :Dashboard

En el dashboard se podrán ver las estadísticas del usuario:

**Reportes generales:** Se mostrarán datos sobre los robots lanzados, la distancia recorrida por las “lunas” (correspondiente a los comandos ejecutados por los robots) y los problemas detectados. Se puede crear un robot en la carpeta seleccionada desde aquí (botón **Create now**).



Se pueden visualizar las estadísticas del mes, semana o día corriente.

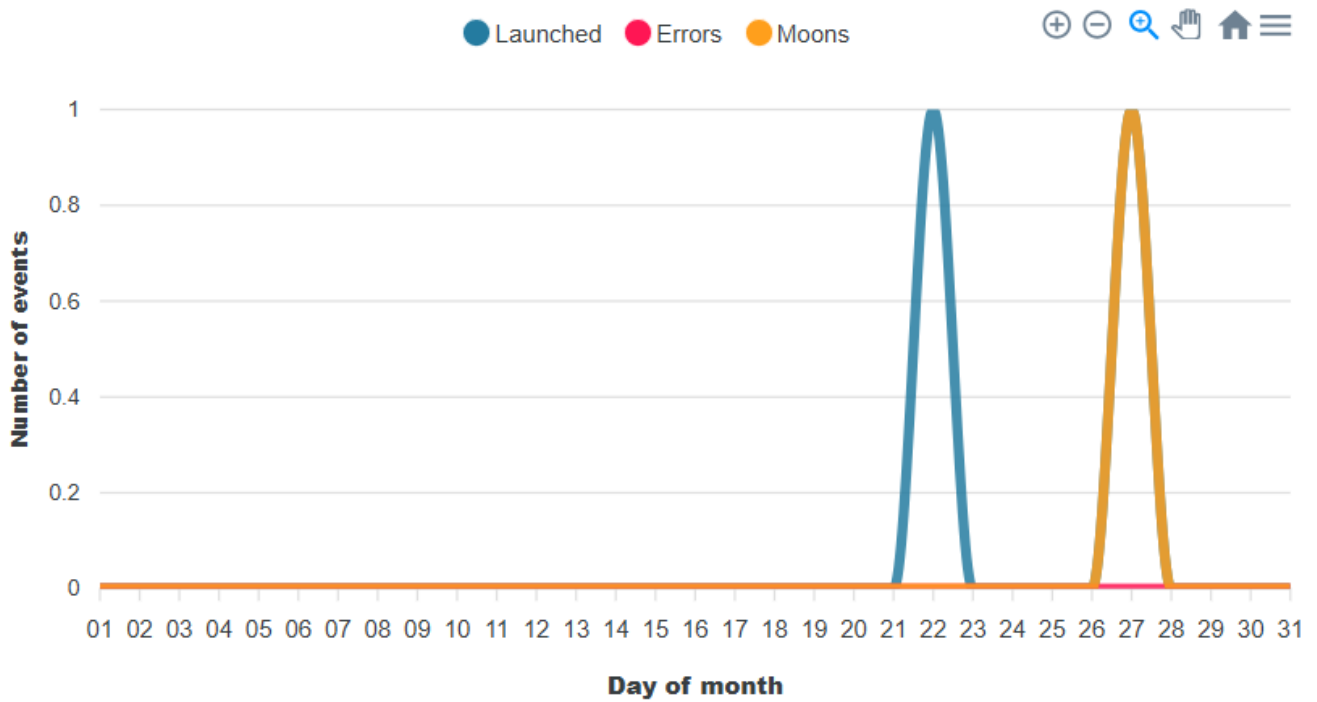


## Gráfico de eventos

Se nos mostrará el siguiente gráfico, el cual nos indicará los números de eventos y en qué día del mes ocurrieron.

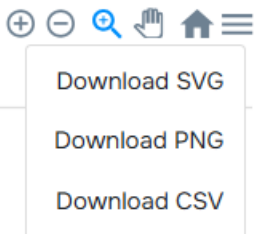
Podremos diferenciar:

- Los robots lanzados.
- Los errores.
- Las Lunas (comandos ejecutados del robot).



Tenemos las opciones del gráfico en su lateral, las cuales nos permiten:

- Hacer zoom.
- Reducir el zoom.
- Seleccionar el zoom.
- Activar el modo panorámico.
- Restaurar el zoom.
- Acceder al menú para descargar el gráfico.



## Reporte de los últimos 10 robots ejecutados este mes

Tendremos en el reporte el nombre del robot y el tiempo.

### Last 10 robot launches this month

Robot	Time
-------	------

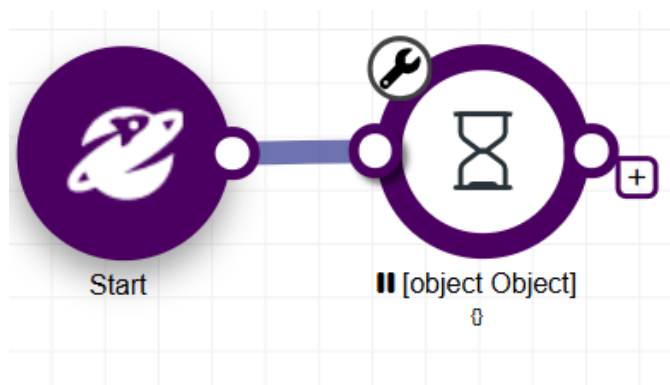
## Botón Refresh

Este botón refrescará o actualizará el reporte del dashboard.



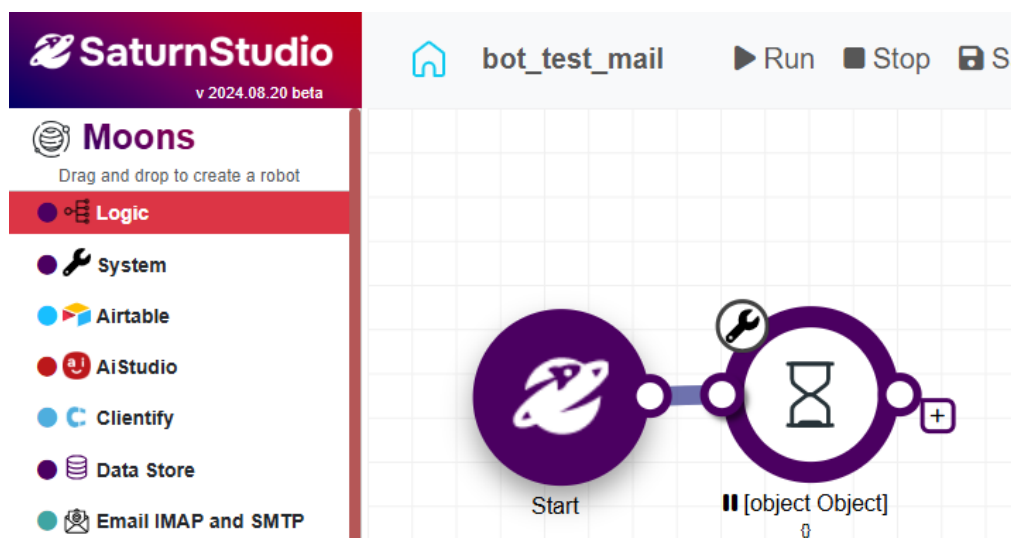
## Saturn Studio/Rocketbot – Moons

En **Saturn Studio**, cada comando es una **luna (moon)**. Para que los comandos funcionen correctamente, deben estar conectados de forma secuencial: cada comando debe enlazarse al anterior, y el primer comando debe estar conectado al comando inicial (**Start**).



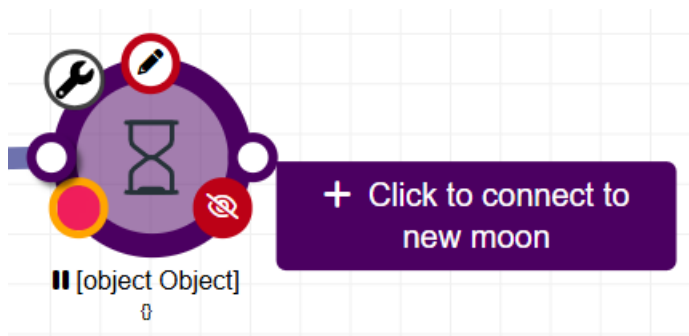
## Agregar comandos

Hay dos maneras de agregar comandos al robot, desde el menú lateral o como continuación de un comando existente.

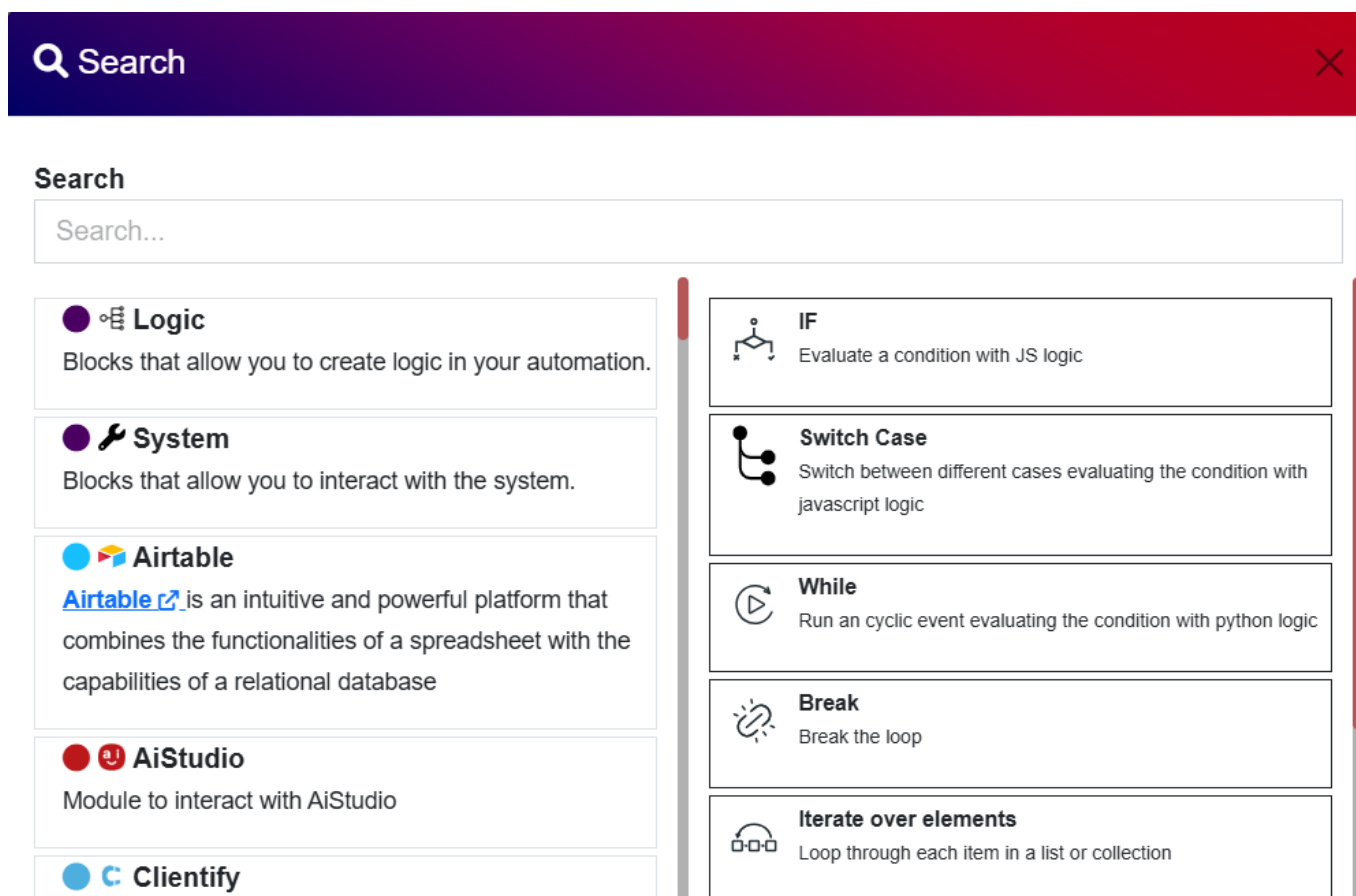


Además, existe la opción de agregar comandos directamente como continuación de un comando existente. Al posicionar el cursor junto a una *moon*, aparecerá

la opción “Click to connect to new moon”.



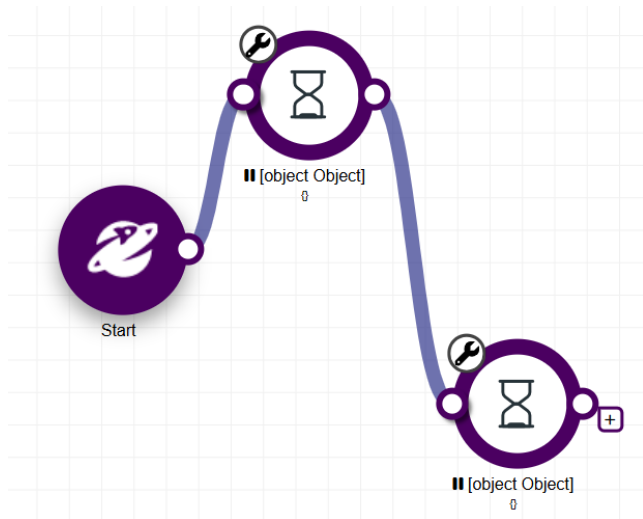
Al seleccionarla, se desplegará un menú donde podrá buscar o seleccionar el comando deseado. Este menú muestra una breve descripción del módulo y de los comandos disponibles dentro de él.



Una vez seleccionado el comando, la nueva *moon* se agregará automáticamente al diagrama, y se abrirá el menú de configuración correspondiente para configurar comando.

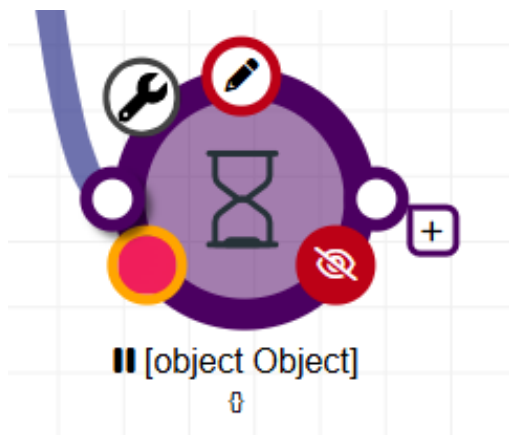
## Interfaz

El entorno de **Saturn Studio** está diseñado para ser altamente visual e intuitivo. Los usuarios pueden arrastrar y soltar las *moons* libremente, organizándolas según sus preferencias.



## Opciones

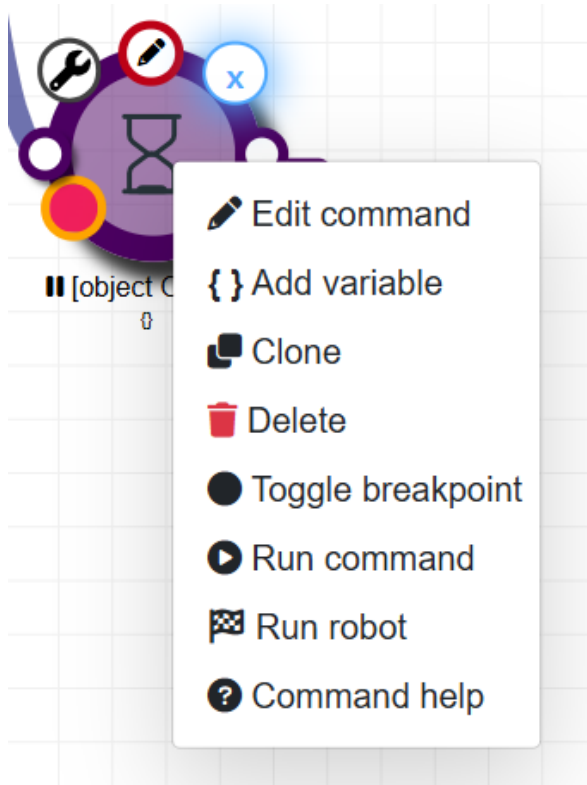
Cuando se posiciona el cursor sobre un comando en el diagrama, se presentan las siguientes opciones rápidas:



- Editar el comando.
- Alternar visibilidad (visible o no).
- Configurar punto de interrupción.

## Opciones Avanzadas

Al hacer clic derecho sobre un comando, se accede a opciones avanzadas:



- Editar comando.
- Agregar variable.
- Clonar comando.
- Eliminar comando.
- Alternar punto de interrupción.
- Ejecutar comando.
- Ejecutar robot.
- Acceder a la ayuda del comando.